

## Wybierz płynność pracy

System Horizon jest łatwy i intuicyjny w obsłudze – graficzny interfejs prowadzi Ciebie i Twoje badania od początku do końca. Dodatkowo wprowadziliśmy wiele innowacji, by polepszyć workflow, zwiększyć wydajność i ułatwić komunikację z innymi ośrodkami bądź specjalistami – niezależnie od ich lokalizacji.

Dzięki uniwersalnej i wszechstronnej platformie możesz ocenić wiele schorzeń podczas jednej wizyty. Pacjenci docenią krótki czas badania, niskie dawki i kompleksowe możliwości diagnostyczne aparatu.

Niezależnie od tego, czy dopiero planujesz wykonywanie badań densytometrycznych, czy już posiadasz działającą pracownię, dowiedz się więcej o systemie Hologic Horizon wchodząc na stronę Hologic.com.



Interfejs graficzny



Podgląd technika

### Innowacyjne wizje, lepszy wgląd

Innowacyjny interfejs graficzny znacznie ułatwia wprowadzenie danych pacjenta, wykonanie skanu, archiwizację i transfer danych.

### Obsługa za jednym kliknięciem

Jedno kliknięcie myszką umożliwia automatyczną klasyfikację deformacji kości udowej i przesłanie danych do nowego systemu raportowania (Physicians's Report Writer DX) – zwiększa wydajność, umożliwia zdalną interpretację niezależnie z którego urządzenia korzystasz.

### Elektroniczna densytometria

Program IRIS to wrota do w pełni elektronicznej densytometrii. Przechowuj obrazy w systemie PACS i pobieraj dane demograficzne pacjentów bezpośrednio z systemu HIS. Możesz również wysłać badanie BMD lub IVA w formacie DICOM i raport do HIS/ RIS poprzez protokół HL7. Możesz też dzielić się badaniami z innymi pracowniami densytometrycznymi.

### Szybkie badania

Zredukuj czas badania poprzez automatyczny system pozycjonowania pacjenta oraz innowacyjny sposób skanowania. Oprogramowanie Express Exam poprowadzi Cię przez cały proces krok po kroku.

## Przyszłość Densytometrii



# Świetne obrazy Jasne odpowiedzi

Horizon™ DXA System

**HOLOGIC®**  
Specializing in extraordinary

Wyłączny autoryzowany przedstawiciel w Polsce:



TIMKO Sp. z o. o.

e-mail: [timko@timko.com.pl](mailto:timko@timko.com.pl)  
www.timko.pl

**Biuro handlowe:**  
ul Kacza 8 lok. 34  
01-013 Warszawa

Telefon: (22) 322 81 22  
Fax: (22) 322 81 21

## Znakomite obrazy usprawniające jakość życia

Gdy życie i zdrowie pacjentów jest w Twoich rękach, możesz wymagać możliwie najwyższej jakości zdjęć do określenia gęstości, struktury, identyfikacji zwapnień aorty i pomiaru struktury całego ciała (Body Composition). Densytometry Horizon spełnią wszystkie Twoje wymagania.

Nowa matryca detektorów jest wykonana w tej samej technologii, co w najnowocześniejszych Tomografach Komputerowych. Umożliwia uchwycenie bardzo precyzyjnych zdjęć, którym możesz zaufać – nawet w przypadku wyjątkowo dużych i otyłych pacjentów. Niskoszumowe detektory dają możliwość rozszerzenia zastosowań klinicznych, zachowując szybkość i precyzję.

Nowoczesne detektory współpracują z nowym generatorem o wysokiej pojemności cieplnej, gwarantującym długą żywotność lampy i pracę bez konieczności chłodzenia - większa wydajność, więcej zbadanych pacjentów i lepsza jakość obrazu.

### Badanie zmian struktury kości szyjki udowej

Aparaty Horizon dzięki wysokiej jakości zdjęć umożliwiają badanie zmian struktury kości udowej. Szybki, 15-sekundowy skan ujawnia ewentualne zagęszczenia korówki, celem monitorowania efektów leczenia biofosfonatami.

### Zwapnienie aorty brzusznej

Oprogramowanie do wizualizacji zwapnień aorty brzusznej, które może być znaczącym czynnikiem diagnostycznym w schorzeniach serca i potencjalnym zawale – dwie najczęstsze przyczyny śmierci u kobiet i mężczyzn.

### Badanie gęstości kości kręgow

Łączy dokładny pomiar gęstości kości wraz z wysokorozdzielczym badaniem kręgosłupa. Umożliwia identyfikację zmian struktury kręgosłupa, zachowując niską dawkę i krótki czas skanu (10s).

### Histogram BMD

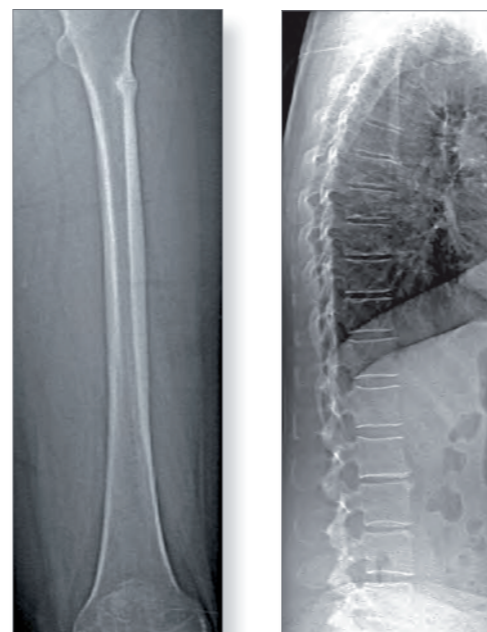
Zwiększ dokładność i zredukuj liczbę pomyłek wynikających z błędnej analizy, korzystając z oprogramowania do umieszczania międzykręgowych przestrzeni do analizy graficznej.

### Wewnętrzny System Kalibracji

Wbudowany, wewnętrzny system kalibracji umożliwia kalibrację piksel po pikselu niezależnie od badanej tkanki – dla długotrwałej precyzji.

### Technologia pojedynczego skanu (OnePass™)

Zastosowanie nowych, cyfrowych, ceramicznych detektorów w połączeniu z technologią Wiązki Wahadłowej umożliwia wykonanie badań dwuenergetycznych szybciej, bo jednym skanem. Technologia OnePass eliminuje nakładanie się wiązki i zniekształcenia obrazu, występujące w innych systemach wykorzystujących wiązkę punktową (ołówkową).



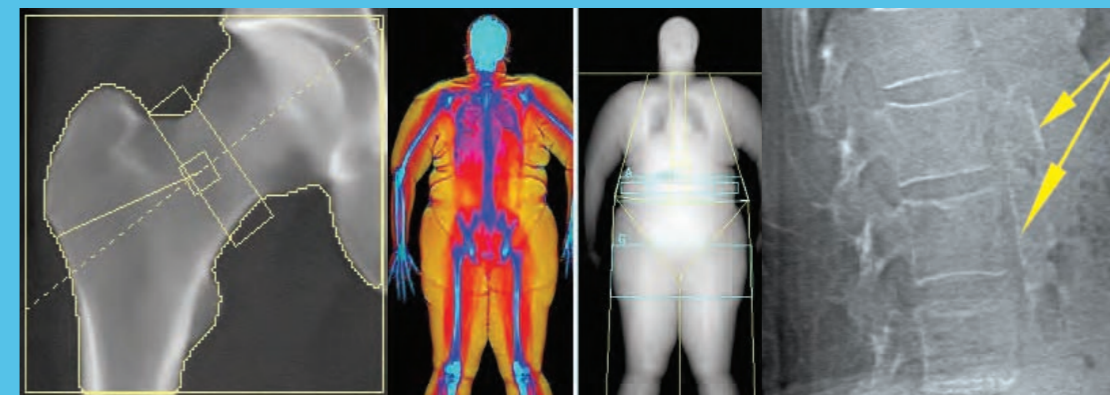
Nietypowe zmiany struktury<sup>†</sup>

Badanie Instant Vertebral Assessment (IVA)



## Hologic zamienia pomysły w innowacje

Hologic dba o Ciebie i zdrowie Twoich pacjentów – zdrowe kości i swoboda ruchów, by cieszyć się życiem w pełni. Jesteśmy pierwszą firmą na świecie, która zastosowała badanie dwuenergetyczne, ustanawiając nowy standard w densytometrii. Znowu tworzymy nowy, bardziej innowacyjny standard z kolejną generacją aparatów Hologic Horizon, by stawiać precyzyjne diagnozy i polepszać standard życia pacjentów.



10-sekundowy skan kręgosłupa i kości biodrowej do oceny ryzyka złamania

Zastosowanie mapowania kolorami do weryfikacji i oceny zmian w ilości tkanki tłuszczowej

Identyfikacja zwapnień aorty brzusznej (AAC)

<sup>†</sup> Image courtesy of Dr. Cheung, University of Toronto